

The Kitahama 分譲賃貸募集中

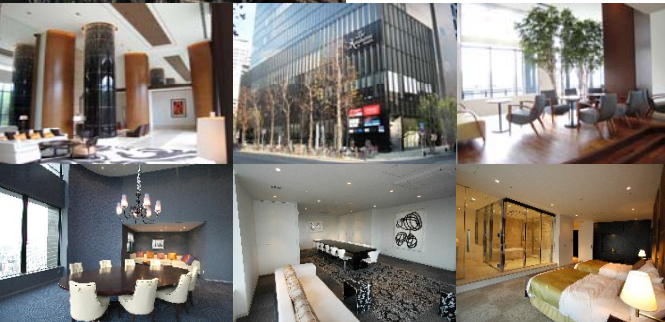
地上54階建ての超高層レジデンスタワー

- 3Dトッピングヒーターシステムキッチン
食器洗い乾燥機 浄水器 デイスポーター
- ビルトインエアコン完備
- ミストサウナ機能付き
浴室暖房乾燥機を装備。
- 電気式床暖房完備
- トイレには暖房機能も付いた
洗浄機能付便座を設置。
- ドレッシングルームには
大型システムドレッサーを採用

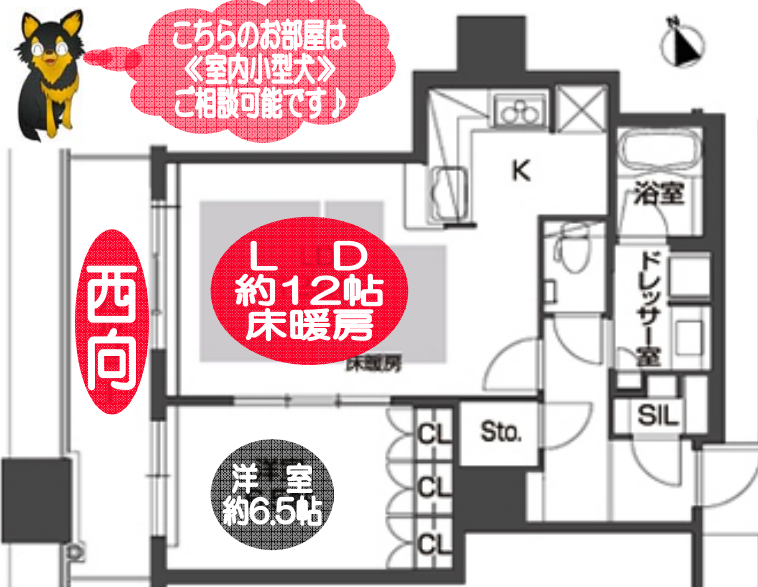
充実の共用施設が魅力
(ビューラウンジ・ガーデンカフェ
・スカイブルー・AVルームなど)
商業施設複合型マンション
(フィットネス・ショッピング施設)

The Kitahama Plaza 概要

- 4F~6F(フィットネスクラブ)
- 3F (クリニック)
- 2F (レストラン、リラクゼーション)
- 1F (ライフスタイルショップ、カフェ)
- B1F (フードマーケット、ドラッグストア)



15階部分 1LDK 55.26㎡ 210,000円



西向きでベイエリア一望 日当良好のリビング ダイニングでゆとりの食事を



多機能L字型システムキッチン 浴室追焚き+暖房乾燥機 大容量シューズクローゼット 洋室はすっきり収納

◆15階部分◆専有面積/55.26㎡◆共益費/賃料に込み◆敷金:210,000円礼金:420,000円

17階部分 2LDK 62㎡ 230,000円



大阪城側の東向き 床暖房完備のリビング 朝日の差し込む寝室
朝はここから始まります ゆったりゆとりのバスルームです リビングにはビルトインエアコン



◆17階部分◆専有面積/62㎡◆共益費/賃料に込み◆敷金:230,000円 ◆礼金:460,000円

●所在地/大阪市中央区高麗橋1丁目7-7●交通/地下鉄桜井線「北浜」駅徒歩1分●建物構造/鉄筋コンクリート造地上54階建15階部分・17階部分●建築年月/2009年3月●総戸数/465戸●現況/15階空室・17階居住中●引渡し/相談●取引態様/仲介

●図面及び方位は、実際とは多少異なる場合がございますので現況にてご確認下さい。上記物件は、成約の際仲介手数料(税込)を別途申し受けます。広告有効期限/平成23年12月末日まで(平成23年11月14日現在)成約済の場合はご容赦下さい。

国土交通大臣(4)5511号 株式会社アイネット 大阪市中央区本町1-8-12

長谷工の賃貸 アイネット

0120-345-065

長谷工の賃貸

検索

担当: ハヤシ